

CUMPLIR EL CTE EN UNA SOLA HOJA NO ESTA AL ALCANCE DE TODOS

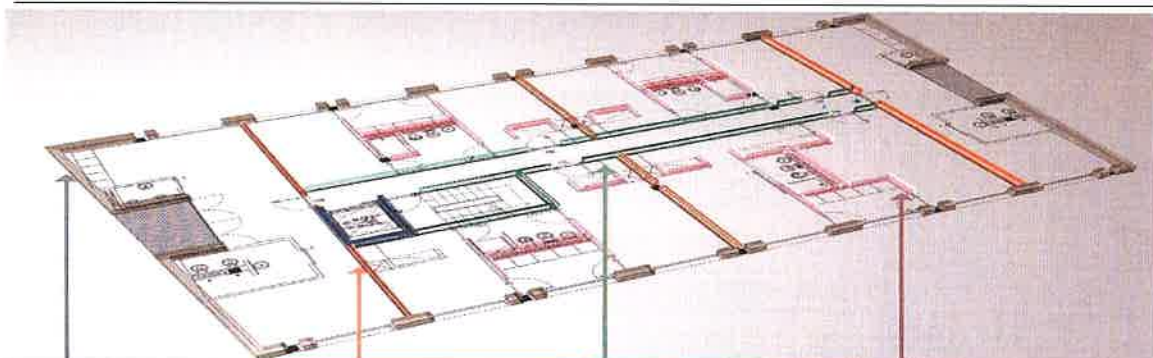
SISTEMAS ACUSTICOS dBblok

GEROBLOK PERFORADO



CARACTERÍSTICAS TÉCNICAS			
LARGO (mm)	ANCHO (mm)	ALTO (mm)	PESO (kg/ud.)
270	130	100	5 Kg.

PROPIEDADES SISTEMAS CONSTRUCTIVOS



Fachadas	Divisorias entre usuarios	Divisorias para zonas comunes	Tabiquería
Revoco de cal 15mm Bloque GB perforado Aislamiento PS 50mm Bloque SA8.5 Enlucido yeso 15mm	Enlucido yeso 15mm Bloque GB perforado Aisl. lana roca 40mm Bloque GB perforado Enlucido yeso 5mm	Enlucido yeso 15mm Bloque GB perforado Enlucido yeso 15mm	Enlucido yeso 15mm Bloque GB perforado Enlucido yeso 15mm
DB-HR $R_A=60$ dBA DB-HE ** 0.47 w/m ² K DB-SI *** EI-240	DB-HR $R_A=62$ dBA DB-HE * 0.57 w/m ² K DB-SI *** EI-240	DB-HR* $R_A=50$ dBA DB-HE ** 4 w/m ² K DB-SI EI-240	DB-HR† $R_A=50$ dBA DB-HE ** 4 w/m ² K DB-SI -

* Valor calculado a partir de datos de conductividad tabulados.

** Valor mínimo determinado a partir de la tabla F.2 del CTE_DB_SI, sin considerar los revocos i/o enyesados, que a la practica aumentan del orden del 50% el valor indicado.

*** Valor extraído de TECNALIA.